

AD 2.LFCA		
AD 2 LFCA ATT 01	AD 2 LFCA TXT 01	AD 2 LFCA TXT 02

ATERRISSAGE A VUE

Visual landing

Ouvert à la CAP
Public air traffic

CHATELLERAULT TARGE

AD2 LFCA ATT 01

20 NOV 08



ALT AD : 207 (8 hPa)

LAT : 46 46 53 N

LONG : 000 33 07 E

LFCA

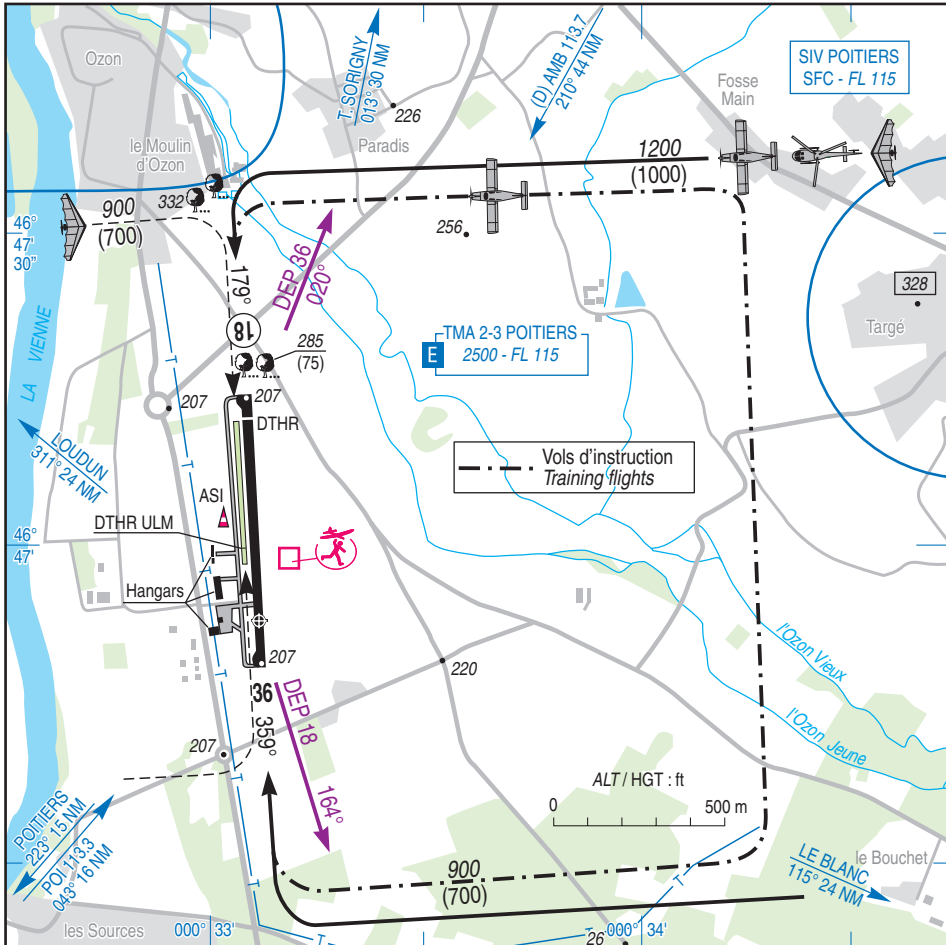
Non WGS-84

VAR : 2°W (05)

APP : POITIERS Approche/Approach 130.9 (au dessus de/above 2500)

TWR : NIL

A/A : 120.050



RWY	QFU	Dimensions Dimension	Nature Surface	Résistance Strength	TODA	ASDA	LDA
18	179	800 x 20	Revêtue	5.7 t	800	800	740
36	359	800 x 20	Paved	5.7 t	800	800	800

Aides lumineuses : BI

Lighting aids : LIL

Consignes particulières / Special instructions**Conditions générales d'utilisation de l'AD**

AD réservé aux ACFT munis de radio sauf autorisation AVA.

Utilisation simultanée de la piste revêtue et de la piste non revêtue interdite.

Les ULM de la classe 3 axes non basés doivent utiliser la piste revêtue et le circuit avion 1000 ft.

Piste non revêtue réservée aux ULM de la classe pendulaire et autogyre.

Dangers à la navigation aérienne

Présence d'obstacles (ligne d'arbres) de chaque côté de l'axe de piste dans la trouée Nord, ALT 285 ft (75 ft ASFC).

Procédures et consignes particulières

Branche vent arrière du circuit avion 1000 ft située à l'Est de TARGE.

Observer une pente mini de 7% pour les atterrissages au QFU 179°.

En période pluvieuse, téléphoner à l'AD pour connaître l'état de celui-ci.

QFU 179° préférentiel cause nuisances sonores et obstacles dans la trouée de décollage QFU 359°.

Auto-rotations HEL sur RWY non revêtue.

Activités diverses

Activité école hélicoptère importante.

Activités de voltige - N° 6530 PPR POITIERS APP:

Axe orienté 170°/350° de 3 km de long, bordure Sud de l'AD, centré sur PSN : 464624N - 0003306E, SR-SS, 2000 ft AMSL/5000 ft AMSL.

Activité AEM : SR-SS, 330 ft ASFC.

General AD operating conditions

AD reserved for radio-equipped ACFT except authorization from AVA.

Simultaneous use of paved RWY and unpaved RWY prohibited.

Non home based 3 axis class ULM must use paved RWY and ACFT circuit 1000 ft.

Unpaved RWY reserved for pendulous class ULM and autogyro.

Air navigation hazards

Obstructions (trees line) at each side of RWY axis in North approach funnel, ALT 285 ft (75 ft ASFC).

Procedures and special instructions

Downwind leg for ACFT 1000 ft circuit East of TARGE.

Maintain a 7% mini slope for landings at QFU 179°.

During rainfalls period, contact AD for fitted information.

Preferred QFU 179° due to noise pollution and obstructions in TKOF funnel QFU 359°.

HEL windmilling over unpaved RWY.

Special activities

Significant helicopter training activity.

Aerobatics - NR 6530 PPR POITIERS APP:

Axis oriented 170°/350° 3 km long, in the South of AD, centered on PSN: 464624N - 0003306E, SR-SS, 2000 ft AMSL/5000 ft AMSL.

AEM: SR-SS, 330 ft ASFC.

31 JUL 08

Informations diverses / Miscellaneous

HIV + 1HR / WIN + 1HR

Les informations de source **non DGAC** de cette rubrique sont communiquées sous toute réserve.
Non DGAC information in this document is communicated with all reserve.

1 - Situation / Location : 3 km S CHATELLERAULT (86 - VIENNE).

2 - ATS : NIL.

3 - VFR de nuit / Night VFR : Agréé avec limitation : vols locaux et voyages réservés aux pilotes autorisés par AVA.
Approved with restrictions: local flights and travelling reserved to pilots authorized by AVA.

4 - Gestionnaire / Managing authority : ville de CHATELLERAULT Hôtel de ville
BP 519, 78 Bld Blossac, 86106 CHATELLERAULT
☎ 05 49 20 20 20 - FAX : 05 49 20 20 15.

5 - AVA : Délégation Territoriale / *Territorial Representative* : Poitou-Charentes (voir / *see* GEN).

6 - BDP / BIA : BRIA de rattachement / *Attaching BRIA* : BORDEAUX (voir / *see* GEN).

7 - Préparation du vol / Flight preparation : NIL.

Acheminement PLN VFR / Addressing VFR FPL : voir / see GEN 12.

8 - MET : VFR : voir / *see* GEN VAC
IFR : voir / *see* GEN IAC
STATION : NIL.

9 - Douanes, Police / Customs, Police : NIL.

10 - AVT : Carburant / *Fuel* 100 LL HX - ☎ 05 49 21 00 82 Chèques français / *French cheques.*

11 - SSLIA : Niveau 1 / *Level 1.*

12 - Lutte aviaire / Bird control : NIL.

13 - Hangars pour aéronefs de passage / Transient aircraft hangars : NIL.

14 - Réparations / Repairs : NIL.

15 - ACB : Les ailes Châtellerauldaises - HJ ☎ / FAX : 05 49 21 00 82 - email : bureau@ailleschat.com.
de Châtellerauldaises ☎ : 05 49 93 12 13
Chât'Ailes ULM ☎/FAX : 05 49 21 11 15.